

Wohnhaus für Menschen mit Behinderung

Wilhelmsdorf, DE

oa.sys



Projektdaten

Bauherrschaft	Die Zieglerschen
Architektur	GROSS Architekten GmbH
Projektart	Wohnbau
Bauweise	Holzelementbau und Tragwerke
Leistungen	Holzbau
Ausführung	2019
Ort	Wilhelmsdorf
Land	Deutschland

Bedürfnisgerecht wohnen im Holzbau im Grünen

Das diakonische Unternehmen «die Zieglerschen e.V.» bauten im Ortsgebiet von Wilhelmsdorf ein Wohngebäude mit Platz für insgesamt 24 unterschiedlich schwer behinderte Bewohner. Oa.sys verantwortete den Holzbau des Gebäudes und erfüllte die Anforderungen der Energieeinsparverordnung 2016* und des KfW-Effizienzhauses 40.

Die Planungs- und Bauzeit für den Holzbau betrug 9 Monate – von Mitte Februar bis Anfang November 2019. Insgesamt wurden 240 m³ Brettsperrholz und 70 m³ Massivholz im Gebäude verbaut. Für die Fassade wurde vorvergrautes Fichtenholz verwendet. Der Fußbodenaufbau besteht aus schwimmendem Heizestrich, alukaschierten Fußbodenheizsystemplatten, Wärmedämmung, gebundener Splittschüttung und einer 200 mm dicken Brettsperrholzdecke.

Das Wohngebäude ist 3-geschossig und voll unterkellert. Im Erdgeschoss entsteht eine abgeschlossene Wohneinheit für bis zu 8 Personen. Im Erdgeschoss stehen weitere 8 barrierefreie Zimmer zur Verfügung, davon 6 mit eigenem Bad und 2 mit Gemeinschaftsbad. In den beiden Obergeschossen sind jeweils 8 barrierefreie Zimmer mit 2 Bädern sowie zwei Tagestoiletten angeordnet. Der Gemeinschaftsraum mit Küche und Vorratsraum sowie ein Putz- und ein Abstellraum befinden sich im Erdgeschoss. Das zentrale Pflegebad ist sowohl von der Wohngruppe als auch vom Treppenhaus aus zugänglich. Im Untergeschoss sind Garderoben, Abstell- und Technikräume untergebracht.

Direkter Kontakt

Wohnhaus für Menschen mit Behinderung

Wilhelmsdorf, DE

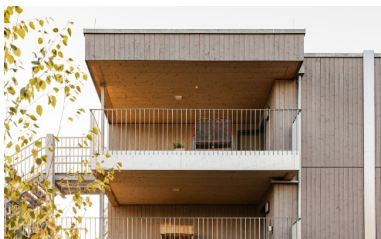
oa.sys



Auf dem 1. und 2. Obergeschoss stehen den Bewohnerinnen und Bewohnern großzügige Balkone zur Verfügung.



Die Fassade des Wohnheims ist aus vorvergrauten, vertikal verlegten Fichtenholzplatten gestaltet.



Konsequent vertikal: Balkonbrüstung und Treppengeländer nehmen die Linienführung der Holzfassade auf.

Ansprechend gestaltet: Das Wohnheim Wilhelmsdorf mit seiner schlichten grauen Holzfassade.

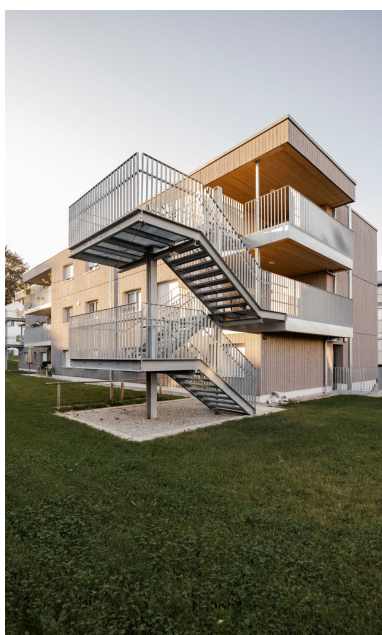
Wohnhaus für Menschen mit Behinderung

Wilhelmsdorf, DE

oa.sys



Im Erdgeschoss und in den 2 Obergeschossen sind jeweils 8 barrierefreie Zimmer untergebracht.



Der Garten und die großzügige Treppenanlage laden zu Begegnungen ein.



Der Neubau des Wohnheims Wilhelmsdorf erfüllt die Anforderungen der Energieeinsparverordnung 2016* und des KfW-Effizienzhauses 40.

Das neue Gebäude fügt sich gut in die Umgebung ein, die von viel Grün geprägt ist.