

Mehrfamilienhaus in Holzelementbauweise

Darmstadt, DE

oa.sys



Projektdaten

| | |
|---------------|--|
| Bauherrschaft | B&O Bau und Projekte GmbH |
| Architektur | Hirschmuellerschmidt Architektur GmbH |
| Projektart | Wohnbau |
| Bauweise | Holzelementbau und Tragwerke |
| Leistungen | Holzbau |
| Ausführung | 2022-2023 |
| Ort | Darmstadt |
| Land | Deutschland |

Wohnanlage Ludwigshöhe

Im Auftrag der B&O Bau und Projekte GmbH realisierte oa.sys den Holzbau und die Fassade des Mehrfamilienhauses in Darmstadt.

Rund ein Jahr dauerten die Planungs- und Bauarbeiten für das Mehrfamilienhaus im Darmstädter Stadtteil Ludwigshöhe. Das Gebäude wurde im Minergie-Eco-Standard errichtet und hat vier Geschosse. Die verwendeten Fertigteilwände sind bereits mit Fassade und Fenstern versehen. Die Decken des Neubaus sind aus Beton. Für die Fassadengestaltung wurde vorvergrautes Douglasienholz verwendet.

Direkter Kontakt



Andreas Grabher

Geschäftsleitung | Leiter Holzbau

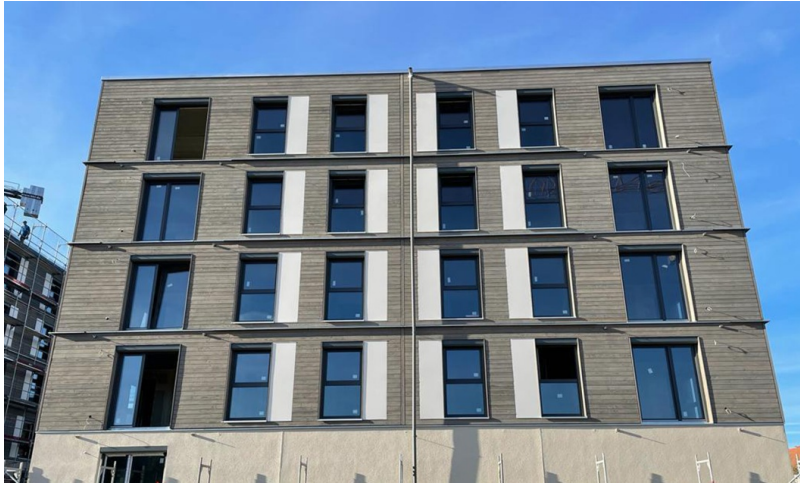
T +43 5579 20257-0

andreas.grabher@oa-sys.com

Mehrfamilienhaus in Holzelementbauweise

Darmstadt, DE

oa.sys



Auf ein Erdgeschoss aus Beton folgen vier
Wohngeschosse in Holzelementbauweise.