

Betreut wohnen im Holzelementbau

Nürnberg, DE

oa.sys



Projektdaten

Bauherrschaft	Stadt Nürnberg
Architektur	weinbrenner single arabzadeh architektengemeinschaft
Projektart	Gesundheit und Betreuung
Bauweise	Holzelementbau und Tragwerke
Leistungen	Holzbau
Ausführung	2021-2023
Ort	Nürnberg
Land	Deutschland

Seniorenwohnheim „August-Meier-Haus“

Nach den Plänen von Weinbrenner.Single.Arabzadeh und als verantwortliches Holzbauunternehmen realisierte oa.sys die Außenwände und die Holzfassade des Seniorenwohnheims August-Meier-Haus in Nürnberg.

Aus 200 m³ Massivholz fertigte und montierte oa.sys die Außenwände des Neubaus in Elementbauweise. Für die Fassade wurden farbig und mit Keim Verano behandelte Latten aus sibirischer Lärche verwendet. Am 10. Februar 2021 startete die Planung, drei Monate später begannen die Bauarbeiten. Die Übergabe an die Bauherren erfolgte am 22. März 2023.

Das neue Seniorenwohnheim bietet Platz für insgesamt 158 stationäre Pflegeplätze im Hausgemeinschaftsmodell. Mehrere Gebäudeteile mit unterschiedlichen Geschosshöhen bis zu maximal vier Geschossen bilden den Neubau. Jeder Gebäudeteil hat einen eigenen Innenhof. Insgesamt umfasst der Minergie-Eco-zertifizierte Neubau des Seniorenwohnheims 12.000 m² Bruttogeschossfläche.

Direkter Kontakt



Andreas Grabher

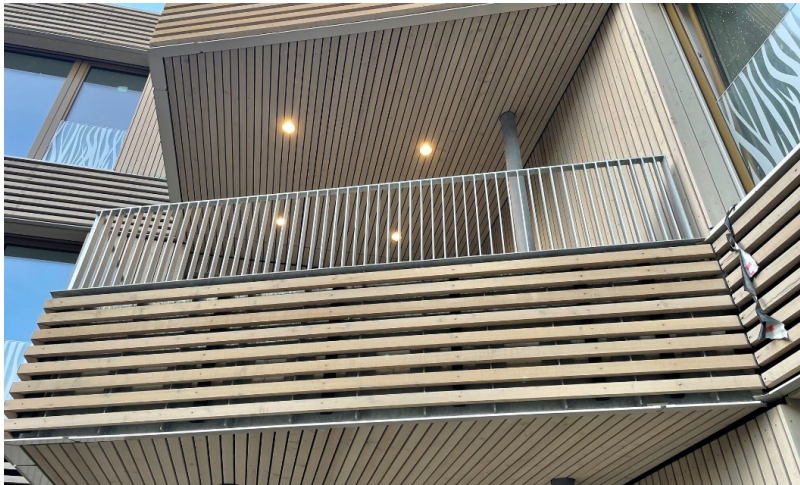
Geschäftsleitung | Leiter Holzbau

T +43 5579 20257-0
andreas.grabher@oa-sys.com

Betreut wohnen im Holzelementbau

Nürnberg, DE

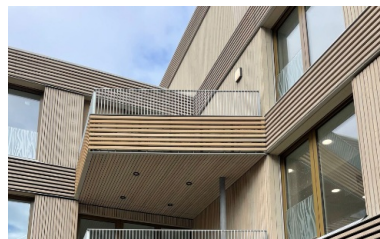
oa.sys



Die Fassade der Seniorenwohnheims ist mit horizontal und vertikal verlegten Lamellen aus sibirischer Lärche gestaltet.



Jeder Gebäudeteil der Seniorenresidenz hat einen eigenen Innenhof.



Die einzelnen Gebäudeteile sind maximal vier Geschosse hoch.

Großzügige Fensterfronten und Holzlatten ergeben zusammen eine spannende Fassadengestaltung.