

# Seniorenheim in Holz-Hybridbauweise

Sulz, DE

oa.sys



## Projektdaten

Bauherrschaft	Seniorenresidenzen Württemberg GmbH & Co. Bau-KG Sulz
Architektur	Gesellschaft für soziales Planen GSP
Projektart	Gewerbe- und Industriebau, Gesundheit und Betreuung
Bauweise	Holzelementbau und Tragwerke
Leistungen	Teil-GU
Ausführung	2022-2023
Ort	Sulz
Land	Deutschland

## Wohnen im Alter im Holzbau

Auf dem Gelände der ehemaligen Möbelfabrik Wössner entstand innerhalb von zwei Jahren ein Seniorenheim in Holz-Hybridbauweise. Oa.sys realisierte den Holzbau für die Wohn- und Pflegeeinrichtung.

Im Seniorenheim sind 20 Wohngemeinschaften untergebracht; insgesamt 44 betreute, barrierefreie Seniorenwohnungen, 60 stationäre Pflegeplätze, 20 Mitarbeiterappartements, eine Sozialstation und eine Tagespflege mit 26 Plätzen. Ausserdem bilden der «Angelika-Wössner-Saal» und ein Innenhof mit Grünanlagen und Brunnen den öffentlichen Bereich.

Vier nachhaltige Hybridgebäude wurden auf dem rund 9000 m<sup>2</sup> großen Grundstück errichtet, die zusammen das Seniorenheim bilden. Das Unter- und Erdgeschoss des Hauptgebäudes ist in Massivbauweise errichtet. Darauf sind drei Geschosse in Holzbauweise aufgesetzt. Die drei weiteren Gebäude sind als Skelettbau mit einer tragenden Stahlbetonkonstruktion konzipiert. Die obersten Geschosse und die Gebäudehülle sind in Holzbauweise ausgeführt.

Als Hauptheizung ist eine Holzpellettheizung installiert, die in Spitzenzeiten durch eine Gasheizung ergänzt wird. Auf dem Dach ist eine Photovoltaikanlage vorgesehen, die Strom für das Gebäude und für Elektrofahrzeuge erzeugt.

## Direkter Kontakt



**Marcel Rudigier**

Geschäftsleitung | Leiter GU- Leistungen

T +43 5579 20257-0  
[marcel.rudigier@oa-sys.com](mailto:marcel.rudigier@oa-sys.com)

# Seniorenheim in Holz-Hybridbauweise

Sulz, DE

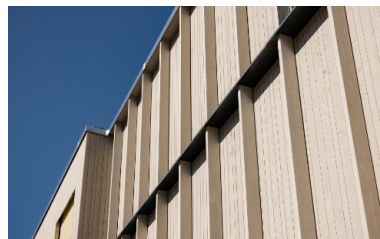
oa.sys



Das Seniorenheim beherbergt 20 Wohngemeinschaften mit insgesamt 44 betreuten, barrierefreien Seniorenwohnungen.



Das Seniorenheim setzt auf umweltfreundliche Mobilität durch die Bereitstellung von Ladestationen für Elektrofahrzeuge, um die nachhaltige Ausrichtung des Projekts zu vervollständigen.



Der öffentliche Bereich umfasst den "Angelika-Wössner-Saal" sowie einen Innenhof mit Grünanlagen und Brunnen.

Das Hauptgebäude besteht aus Unter- und Erdgeschoss in Massivbauweise, darauf drei Holzbau-Geschosse.

# Seniorenheim in Holz-Hybridbauweise

Sulz, DE

oa.sys



Insgesamt schafft das Seniorenheim eine moderne und nachhaltige Wohn- und Pflegeumgebung für ältere Menschen.



Die Architektur des Seniorenheims integriert nachhaltige Elemente, darunter eine effiziente Wärmedämmung und innovative Technologien für Energieeinsparungen.



Die obersten Geschosse und die Gebäudehülle sind in Holzbauweise ausgeführt.

Innerhalb von zwei Jahren entstand auf dem ehemaligen Gelände der Möbelfabrik Wössner ein Seniorenheim in Holz-Hybridbauweise.