

Bürohaus in Holzelementbauweise

Hard, AT

oa.sys



Projektdaten

Bauherrschaft	GLL GmbH
Architektur	Früh Architektur ZT GmbH
Projektart	Gewerbe- und Industriebau
Bauweise	Holzelementbau und Tragwerke
Leistungen	Holzbau
Ausführung	2021-2023
Ort	Hard
Land	Österreich

Neues Geschäftshaus auf dem Huber Areal

Im Rahmen der Entwicklung des ehemaligen Huber Fabrikareals setzte oa.sys als Teil-GU einen Neubau für die GLL GmbH um.

Im März 2021 startete die Planung für den Holzbau des Geschäftshauses. Rund ein Jahr später, am 1. April 2022 begann das oa.sys-Projektteam mit den Bauarbeiten und übergab am 1. Juni 2023 an die Bauherrschaft.

Das Gebäude umfasst drei Geschosse und erfüllt den Minergie-ECO-Standard. 85 m³ Massivholz sowie 10 m³ weitere Holzwerkstoffe waren nötig für den Bau des Gebäudes, das in klassischer Pfostenriegelkonstruktion ausgeführt wurde.

Direkter Kontakt



Marcel Rudigier

Geschäftsleitung | Leiter GU- Leistungen

T +43 5579 20257-0

marcel.rudigier@oa-sys.com

Bürohaus in Holzelementbauweise

Hard, AT

oa.sys



Klare Linien und eine schlichte Farbgebung bestimmen im Wesentlichen das Erscheinungsbild des neuen Geschäftshauses.



Auch der Innenausbau des neuen Geschäftshauses auf dem Huber Areal ist betont schlicht gestaltet.



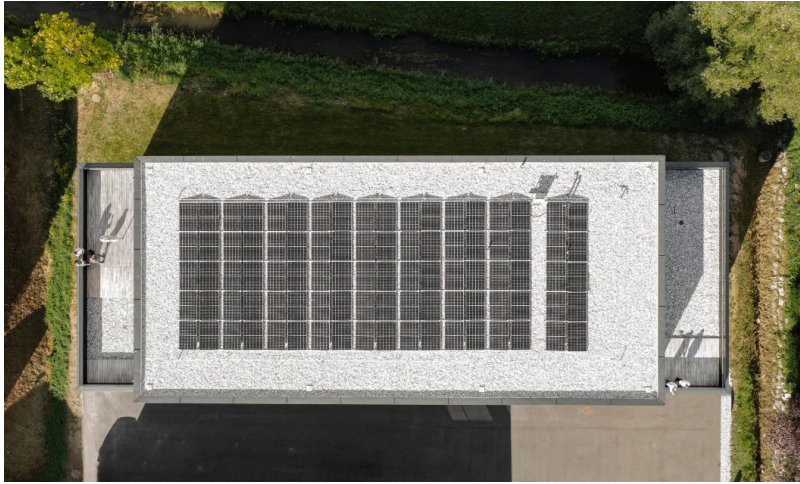
Rund zwei Jahre beanspruchten die Holzbauarbeiten für den Neubau der GLL GmbH.

Die dunkle Holzfassade verleiht dem neuen Geschäftshaus ein edles Erscheinungsbild.

Bürohaus in Holzelementbauweise

Hard, AT

oa.sys



Der dreigeschossige Gewerbebau erfüllt den Minergie-ECO-Standard.



Das Treppenhaus mit Betonstufen und -wänden harmonisiert gut mit der schlichten Holzkonstruktion.



Grosse Fensterfronten im zweiten Obergeschoss lassen viel Tageslicht in die Büroräume.

Das Prinzip der vertikalen Linien zieht sich konsequent durch die gesamte Fassadengestaltung.